

Escolha e Posicionamento da Árvore

Entenda algumas questões importantes na escolha de uma árvore para plantio, tais como a função esperada da árvore, sua localização, pragas mais comuns, tolerância climática e considerações relativas ao melhor posicionamento da árvore.

A seleção e o posicionamento são duas das mais importantes decisões que o proprietário de um imóvel quando do projeto paisagístico de seu novo lar ou ao substituir uma árvore. Muitas árvores podem, potencialmente, viver mais tempo que as pessoas que as plantaram. Assim, o impacto desta decisão pode durar a vida toda. A compatibilização da árvore com o local onde será plantada traz benefícios tanto para a árvore quanto para o proprietário do imóvel.

Uma das perguntas mais frequentes sobre o plantio e o cultivo de árvores é: “Qual espécie de árvore devo plantar?” Antes de responder a esta pergunta, diversos fatores devem ser analisados:

- Qual o motivo de se plantar a árvore? Quais funções ela vai desempenhar?
- Qual o porte que melhor se adequa ao local e ao espaço disponível? Pequeno, médio ou grande? Existem redes de serviços públicos (energia elétrica, água, telefone etc.) acima ou abaixo do local, que impossibilitam o plantio de uma árvore grande, ou mesmo qualquer outro tipo de árvore? Qual a distância a ser mantida em relação a calçadas, quintais ou entradas de garagens?
- Quais são as condições do solo? Há volume de solo suficiente para o crescimento da árvore até a sua maturidade?
- Como serão realizadas as manutenções? Alguém vai realizar a rega, a adubação e as podas necessárias após o seu plantio?

Responder essas e outras questões pode ajudar na escolha da “árvore certa para o lugar certo”.

A Função da Árvore

Árvores grandes e saudáveis aumentam o valor do imóvel e tornam a paisagem mais agradável. Uma árvore caducifólia, que produz sombra e perde suas folhas no outono, proporciona alívio ao calor do verão e, ao mesmo tempo, permite que o sol aqueça uma residência no inverno. Árvores ornamentais ostentam lindas flores, folhas, tronco ou frutos. As perenifólias, que têm folhagem densa e persistente, podem formar um quebra vento ou uma barreira visual para sua privacidade. Uma árvore ou arbusto que produz frutos pode ser uma fonte de alimento para o seu proprietário ou para animais silvestres. Árvores urbanas reduzem o reflexo de luz produzido nas ruas pavimentadas, reduzem o escoamento superficial da água de chuva, filtram elementos poluentes e liberam oxigênio para o ar que respiramos. Além disso, as árvores contribuem para uma melhor aparência da paisagem urbana e a qualidade de vida em uma cidade ou em um bairro.

Formato e Tamanho

Um princípio básico da arquitetura moderna é “a forma segue a função”. A escolha do formato correto que complementa a função desejada (aquilo que se espera que a árvore faça) podem reduzir, de forma significativa, custos de manutenção e aumentar o valor da árvore na paisagem. Além disso, o tamanho da árvore adulta determina o valor dos benefícios proporcionados por ela. De uma maneira geral, árvores de maior porte são as que nos dão o melhor retorno, tanto economicamente, quanto ambientalmente.

Dependendo das restrições do local, você pode ter à sua escolha diversas combinações de formatos e tamanhos. Uma árvore baixa, com copa de formato horizontal, pode ser plantada abaixo de qualquer rede de serviço público (eletricidade, telefone ou similares). Uma perenifólia de formato colunar e estreita pode fornecer uma barreira visual entre duas edificações. Árvores grandes em formato de vaso podem criar uma pérgula para a entrada de garagem ou rua.

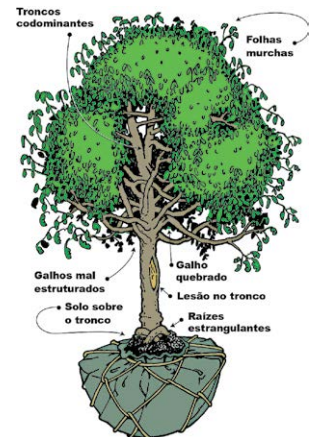
Condições do Local

A escolha de uma árvore que vai se desenvolver em determinadas condições é a chave para a sobrevivência da árvore no longo prazo, com necessidade reduzida de manutenção. Considere os seguintes aspectos ao escolher uma árvore:

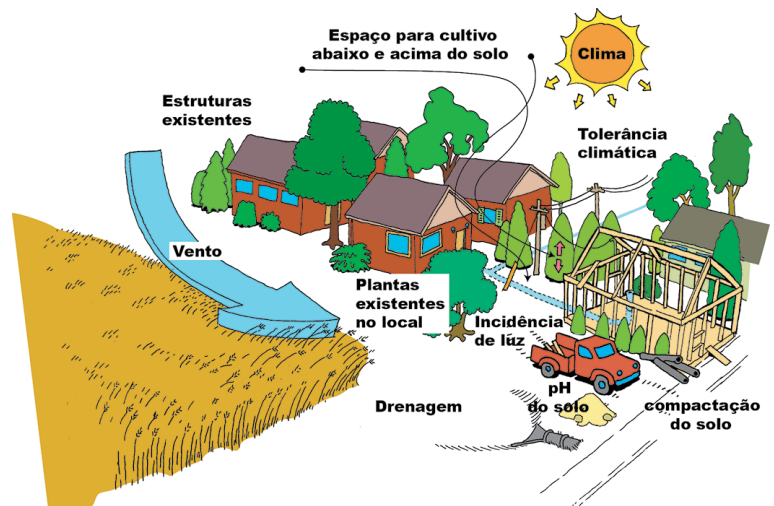
- As condições do solo.
- Grau de exposição à luz e ao vento.
- Drenagem.
- Restrições espaciais.
- Tolerância ao clima e robustez.
- Atividade humana.
- Suscetibilidade a insetos e doenças.

Condições do Solo

Em áreas urbanas com alta densidade populacional e em novos loteamentos, o solo é frequentemente alterado, compactado e sujeito a restrições de água. A maioria das árvores sofrerão nestas condições se não receberem cuidados adequados. Um arborista pode colher amostras do solo de seu quintal para determinar a textura, a fertilidade, a salinidade e o pH (alcalinidade ou acidez). Estas análises podem ser utilizadas para determinar quais árvores são apropriadas para o seu terreno e podem incluir recomendações para melhorar as condições do solo.



Ao escolher uma muda, verifique se há sinais de problemas estruturais, danos e se a saúde da árvore está comprometida.



Grau de Exposição

A quantidade de luz solar disponível afetará a escolha de espécies de árvores e arbustos para um determinado local. A maior parte das plantas lenhosas precisa de plena exposição ao sol para crescimento e floração adequados. Outras se adaptam bem, ou mesmo até preferem, um leve sombreamento. Contudo, poucas espécies proliferam em locais muito sombreados. A exposição ao vento também deve ser levada em conta. O vento pode secar o solo, danificar as copas das árvores e arrancar árvores recém-plantadas pela raiz. Cuidados especiais como a colocação de tutores, ou irrigação mais frequente, podem ser necessários para que árvores jovens se estabeleçam em locais com restrições de água.

Drenagem

As raízes das árvores precisam de oxigênio para crescer e se desenvolver. A drenagem insuficiente limita a disponibilidade de oxigênio para as raízes e pode, em última instância, matar a árvore. Caso a drenagem seja um problema em seu terreno, consulte um arborista sobre o que pode ser feito para corrigir o problema.

Tolerância ao Clima e Robustez

A capacidade da planta de sobreviver em temperaturas extremas da região onde ela será plantada é chamada de tolerância ao clima. As plantas podem ser resistentes ao frio, tolerarem o calor, ou ambos. A maioria dos livros sobre plantas contém mapas com as zonas de tolerância climática e a robustez requerida das árvores. Verifique junto ao arborista de sua prefeitura se há informações sobre este parâmetro, em relação à sua cidade.

Restrições Espaciais

Muitos fatores diferentes podem limitar o espaço disponível para plantio da árvore: redes aéreas ou subterrâneas de serviços públicos (eletricidade, telefonia etc.), calçadas, construções, outras árvores, visibilidade. A lista é infindável. Certifique-se de que há espaço suficiente e apropriado para o desenvolvimento da árvore que você escolheu até o seu estágio adulto, tanto acima quanto abaixo do solo.

Atividade Humana

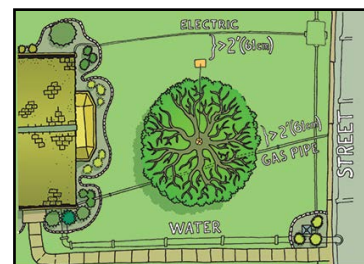
Muitas vezes é um aspecto negligenciado na escolha da árvore. O fato é que as cinco causas mais comuns de morte de árvores se relacionam a coisas que as pessoas fazem. Compactação do solo, sub ou sobre irrigação, vandalismo e a causa número um – o plantio da árvore errada – são responsáveis por uma mortalidade de árvores maior que a combinação de todas as mortes causadas por insetos e doenças.

Problemas com Pragas

Toda planta tem seus problemas específicos com pragas, e seu grau e severidade varia geograficamente. Estas pragas podem, ou não, representar uma ameaça à vida da planta. Contudo, a seleção de árvores resistentes a problemas de pragas específicas de sua área é a melhor escolha. Um Arborista Certificado pela ISA, um consultor em arboricultura, ou o técnico especializado podem repassar informações importantes que identificam espécies problemáticas para a sua região.

Escolha da Espécie

Preferências pessoais e restrições locais têm um papel crítico no processo de escolha. Ao levar em conta os fatores listados acima, você pode ajudar a garantir que a árvore que você plantar cresça e desempenhe o papel que dela se espera. Lembre-se de que os maravilhosos espécimes de árvores que vemos em áreas históricas e em fotografias de paisagens nunca teriam alcançado todo o seu potencial caso tivessem sido plantadas em locais impróprios.



Este material faz parte de uma série publicada pela Sociedade Internacional de Arboricultura que compõe o Programa de Informações ao Consumidor. Você poderá se interessar pelos seguintes títulos da série:

Evitando Conflitos entre Árvores e Redes de Serviços

Evitando Danos às Árvores Durante a Construção

Benefícios das Árvores

Aquisição de Mudas de Árvores de Alta Qualidade

Problemas com Insetos e Doenças Cuidados com Plantas Adultas

Plantio de Árvores Novas

Cuidados com as Plantas

Técnicas Adequadas de Cobertura Morta

Palmeiras

Poda de Árvores Adultas

Poda de Árvores Jovens

Reconhecimento de Riscos de Árvores

Tratamento de Árvores

Danificadas por Construções

Seleção e Posicionamento de Árvores

Árvores e Gramados

O Valor da Árvore

Porque contratar um Arborista?

Porque o Destopo Danifica a Árvore?

Envie perguntas para o e-mail: isa@isa-arbor.com

©2013 Sociedade Internacional de Arboricultura.

Através da pesquisa, da tecnologia e da educação, a Sociedade Internacional de Arboricultura promove a prática profissional da arboricultura e uma maior consciência mundial sobre os benefícios proporcionados pelas árvores.

Para mais informações, contratar: ISA P.O. Box 3129, Champaign, IL 61826-3129, EUA.

Essa publicação teve apoio da SBAU - Sociedade Brasileira de Arborização Urbana



www.isa-arbor.com • www.treesaregood.org